

Linterna festiva

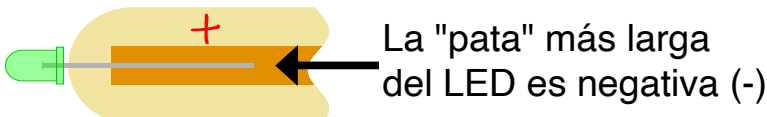
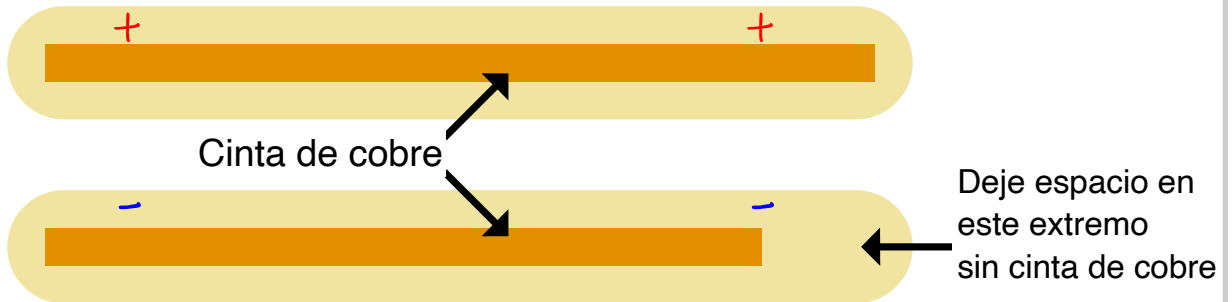


Parte 1 - Circuito de la linterna

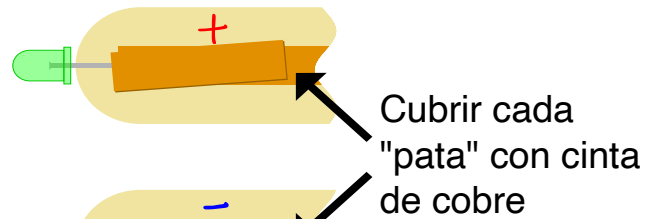
Marque un lado positivo (+)



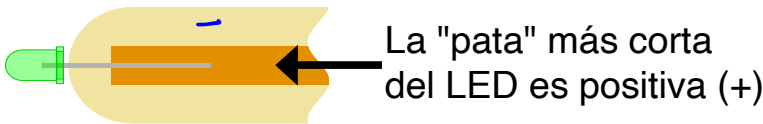
Marque el otro lado negativo (-)



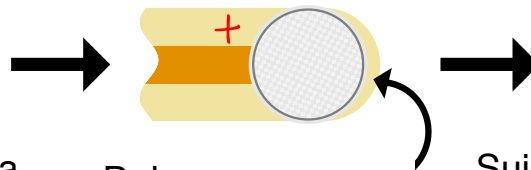
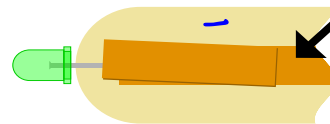
La "pata" más larga del LED es negativa (-)



Cubrir cada "pata" con cinta de cobre

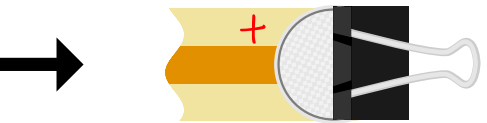


La "pata" más corta del LED es positiva (+)



El polo positivo (+) de la pila toca la cinta de cobre del polo positivo (+) de la varilla de manualidades.

Deje un poco del palo en el extremo



Sujete la pila a la varilla con el clip. ¡NO debe tocar la cinta de cobre del lado negativo (-)!

Apagado - circuito abierto



El clip es un interruptor que conecta el lado negativo de la pila al LED cuando el mango toca la cinta de cobre.



Encendido - circuito cerrado

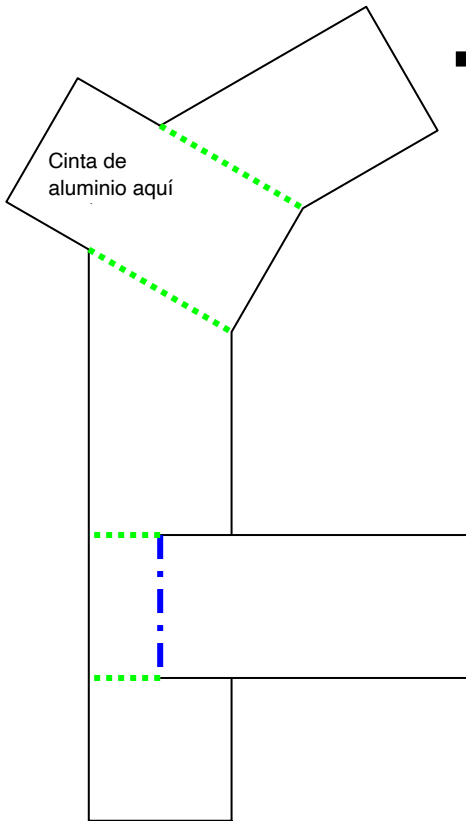
Linterna festiva



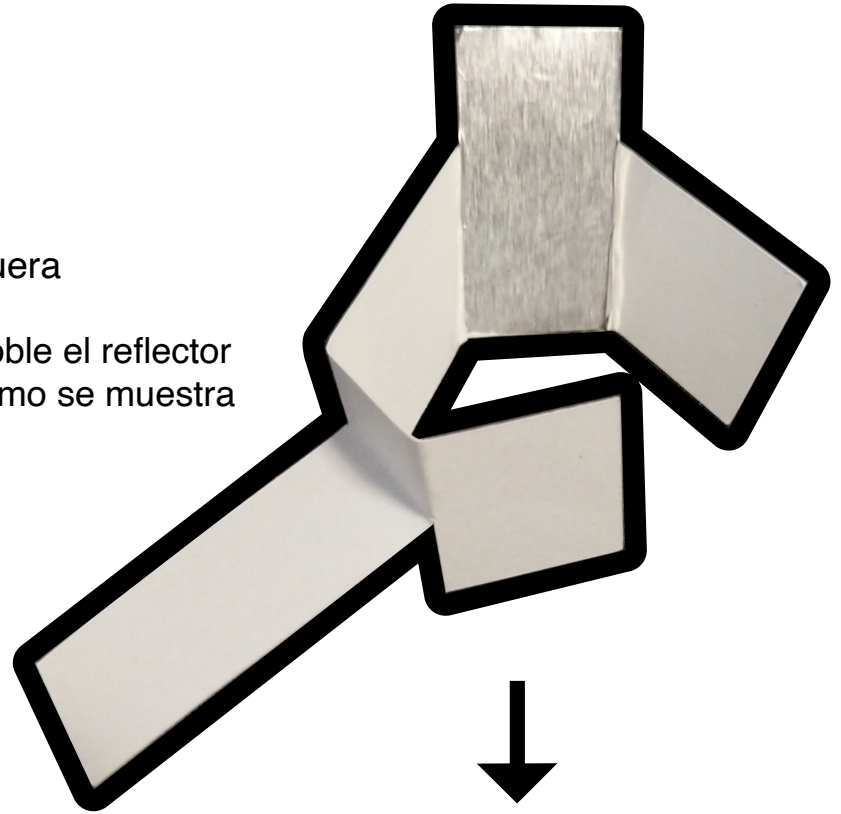
Parte 2 - Reflector

Imprime esta página en cartulina y recorta esta base reflectora

Pega el papel de aluminio donde se muestra, con el lado brillante hacia fuera



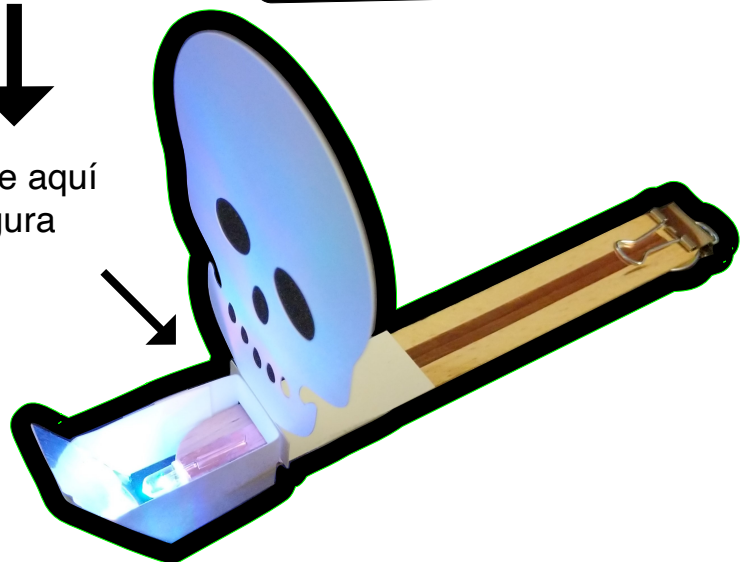
→ Doble el reflector como se muestra



↓ Superponer y unir con cinta adhesiva los extremos abiertos



↓ Adjunte aquí una figura



Pega el reflector a la linterna
Para obtener mejores resultados, deje un pequeño espacio entre el LED y la lámina.